

Защитные гильзы

Для защиты картриджей с измерительными элементами и погружных стержней для датчиков температуры, регуляторов и термостатов; для установки в трубах или контейнерах. См. спецификации к аксессуарам для каждой отдельной гильзы. Гильзы испытываются при давлении, превышающем номинальное в 1,5 раза (PN).



T10573

Гильза	Длина мм	Материал	Резьба	PN bar	T _{макс} °C
LW 7 гильзы, внутренний Ø 7 мм, наружный Ø 9 мм					
0364439 060	60	Латунь	R ½	16	200
0364439 100	100	Латунь	R ½	16	200
0364439 120	120	Латунь	R ½	16	200
0364439 150	150	Латунь	R ½	16	200
0364439 225	225	Латунь	R ½	16	200
0364439 300	300	Латунь	R ½	16	200
364345 120	120	Латунь	G½ A	16	200
364345 225	225	Латунь	G½ A	16	200
364345 300	300	Латунь	G½ A	16	200
364345 450	450	Латунь	G½ A	16	200
226811 060	60	Нержав. сталь	G½ A	25	325
226811 120	120	Нержав. сталь	G½ A	25	325
226811 225	225	Нержав. сталь	G½ A	25	325
226811 300	300	Нержав. сталь	G½ A	25	325
226811 450	450	Нержав. сталь	G½ A	25	325
226811 600	600	Нержав. сталь	G½ A	25	325

LW 15 гильзы, внутренний Ø15 мм, наружный Ø16 мм Protective tubes (pockets), LW 15, internal Ø 15 mm, external Ø 16 mm; Включают сжатую пружину ¹⁾

364244 120	120	Латунь	R ½	16	200
364346 120	120	Латунь	G½ A	16	200
364346 225	225	Латунь	G½ A	16	200
364346 300	300	Латунь	G½ A	16	200
364346 450	450	Латунь	G½ A	16	200
364258 120	120	Нержав. сталь	G½ A	25	325
364258 225	225	Нержав. сталь	G½ A	25	325
364258 450	450	Нержав. сталь	G½ A	25	325
364258 600	600	Нержав. сталь	G½ A	25	325

Материал:

Латунь Cu Zn 37 W- Nr. 2.0321 (DIN 17660)

Нержав. сталь W- Nr. 1.4435 (DIN 17440)

Резьба:

R ½ ISO 7/1 резьбовое запечатывание

G½ A ISO 228/1 плоское запечатывание ²⁾

Аксессуары

311835 000* Крепежное устройство для кабельного датчика EGT 35 и EGT 45

312520 000* Универсальное крепежное устройство для кабельных датчик и термостатов с капилляр. трубкой

364140 000* Втулка для снятия напряжения

364144 . . . Сжатая пружина для датчиков в гильзах LW 15 с L=120; 225; 300; 450

364267 . . . Сжатая пружина для датчиков в гильзах LW 9 – 14 с L=120; 150; 225; 300; 450

364263 000* Контрфланец, G½, из стали (материал № 1.0110 DIN 17100); медный плоский уплотнитель

364264 000* Контрфланец, G½, из нержавеющей стали (материал № 1.4435, DIN 17440); плоский уплотнитель из меди и тефлона (для агрессивных сред)

^{*)} Чертеж дан под тем же номером.

¹⁾ Для 2 или 3 датчиков Ø 6.5 мм; например комбинации термостата и гильз датчиков.

²⁾ Для сварки втулки с плоским уплотнителем (аксессуары)

По вопросам продаж и поддержки обращайтесь:

Волгоград +7 (8442) 45-94-42

Екатеринбург +7 (343) 302-14-75

Ижевск +7 (3412) 20-90-75

Казань +7 (843) 207-19-05

Краснодар +7 (861) 238-86-59

Красноярск +7 (391) 989-82-67

Москва +7 (499) 404-24-72

Ниж.Новгород +7 (831) 200-34-65

Новосибирск +7 (383) 235-95-48

Омск +7 (381) 299-16-70

Пермь +7 (342) 233-81-65

Ростов-на-Дону +7 (863) 309-14-65

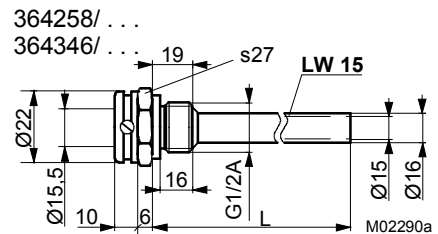
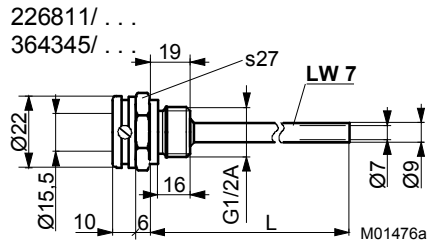
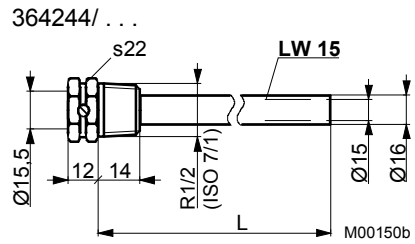
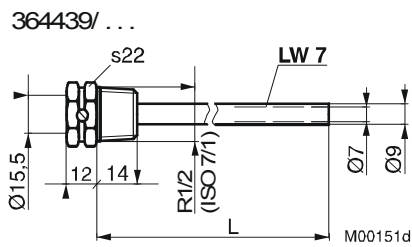
Самара +7 (846) 219-28-25

Санкт-Петербург +7 (812) 660-57-09

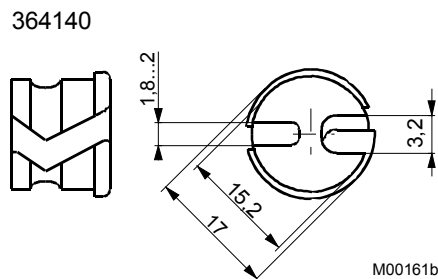
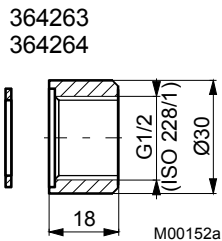
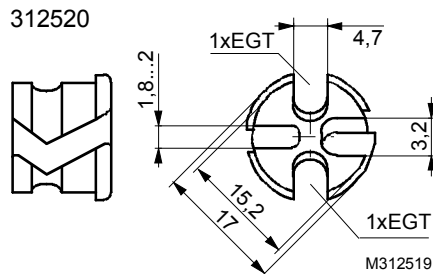
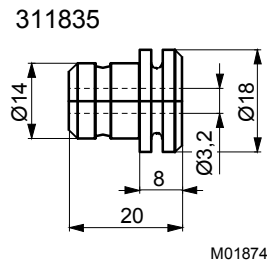
Саратов +7 (845) 239-86-35

Сочи +7 (862) 279-22-65

Размерный чертеж



Аксессуары



По вопросам продаж и поддержки обращайтесь:

Волгоград +7 (8442) 45-94-42
Екатеринбург +7 (343) 302-14-75
Ижевск +7 (3412) 20-90-75
Казань +7 (843) 207-19-05

Краснодар +7 (861) 238-86-59
Красноярск +7 (391) 989-82-67
Москва +7 (499) 404-24-72
Ниж.Новгород +7 (831) 200-34-65

Новосибирск +7 (383) 235-95-48
Омск +7 (381) 299-16-70
Пермь +7 (342) 233-81-65
Ростов-на-Дону +7 (863) 309-14-65

Самара +7 (846) 219-28-25
Санкт-Петербург +7 (812) 660-57-09
Саратов +7 (845) 239-86-35
Сочи +7 (862) 279-22-65